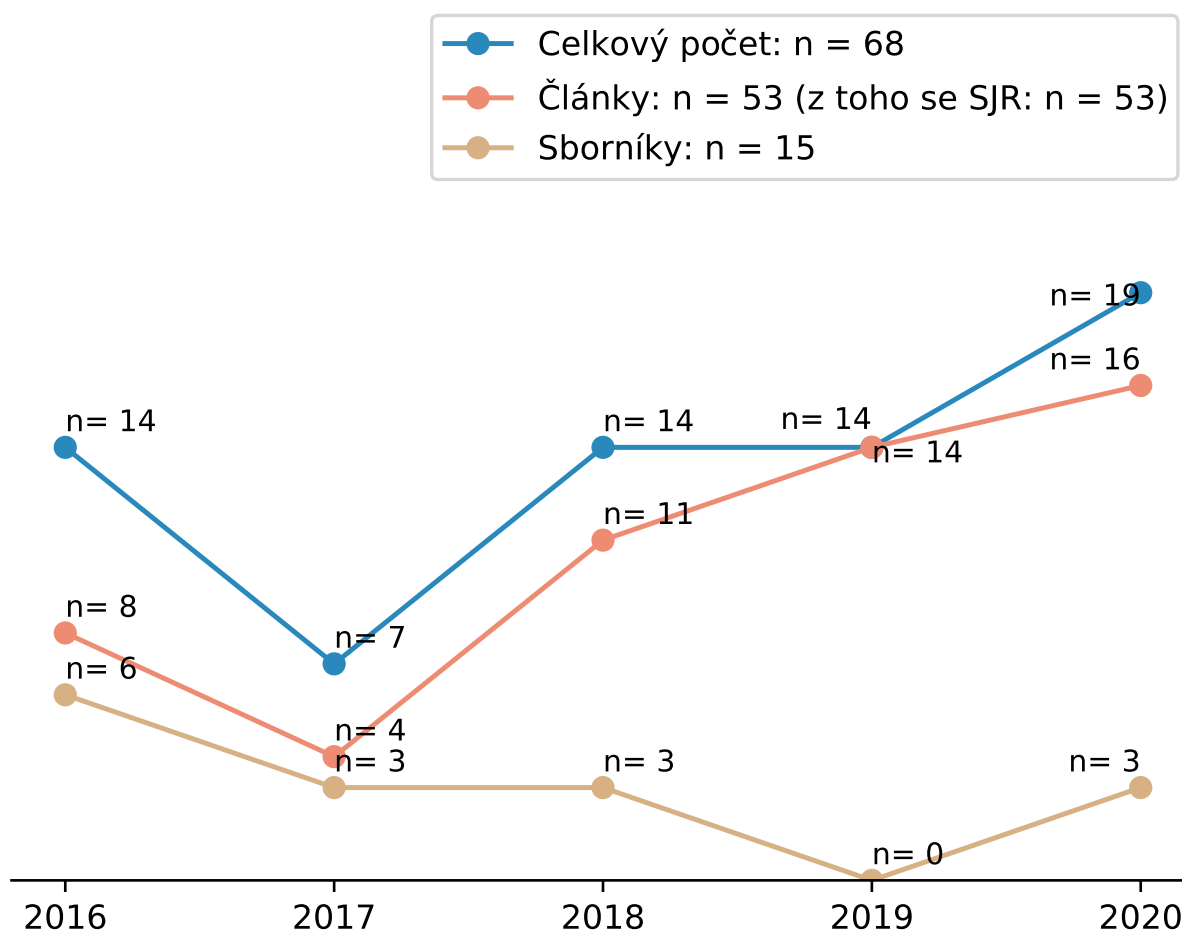


1 Počty výsledků evidovaných ve SCOPUS a jejich oborová struktura (roky 2016 - 2020)

Graf 1a ukazuje celkové počty a roční vývoj dokumentů v časopisech (article, review, letter) a sbornících (proceedings paper) odpovídající národním definicím výsledků. Následující grafy mapují oborovou strukturu výsledků v časopisech (1b) a ve sbornících (1c). Příspěvky ve sbornících jsou dále doplněny informací o jejich podílu na celkovém počtu článků ve Scopus, který je pro srovnání doplněn s oborovou úrovní České republiky (1d). Uvedené počty a podíly výsledků pro 1b, 1c a 1d jsou založeny na oborové příslušnosti publikací, ve kterých byly zveřejněny. Jednotlivé výsledky tedy mohou být evidovány ve více než v jednom oboru. Naopak údaje o celkovém počtu výsledků v grafu 1a je deduplikován, tj. každý výsledek je započten 1x, bez ohledu na vícenásobný oborový výskyt. Grafy 1b, 1c, 1d z důvodu přehlednosti vylučují obory s velmi malým počtem výsledků - méně než 10 za 3 roky a které zároveň mají menší než 1 % podílu na produkci výzkumné organizace. Prakticky to znamená, že zobrazované výstupy v této sekci jsou limitovány jen u velkých výzkumných organizací s velkým počtem oborů.

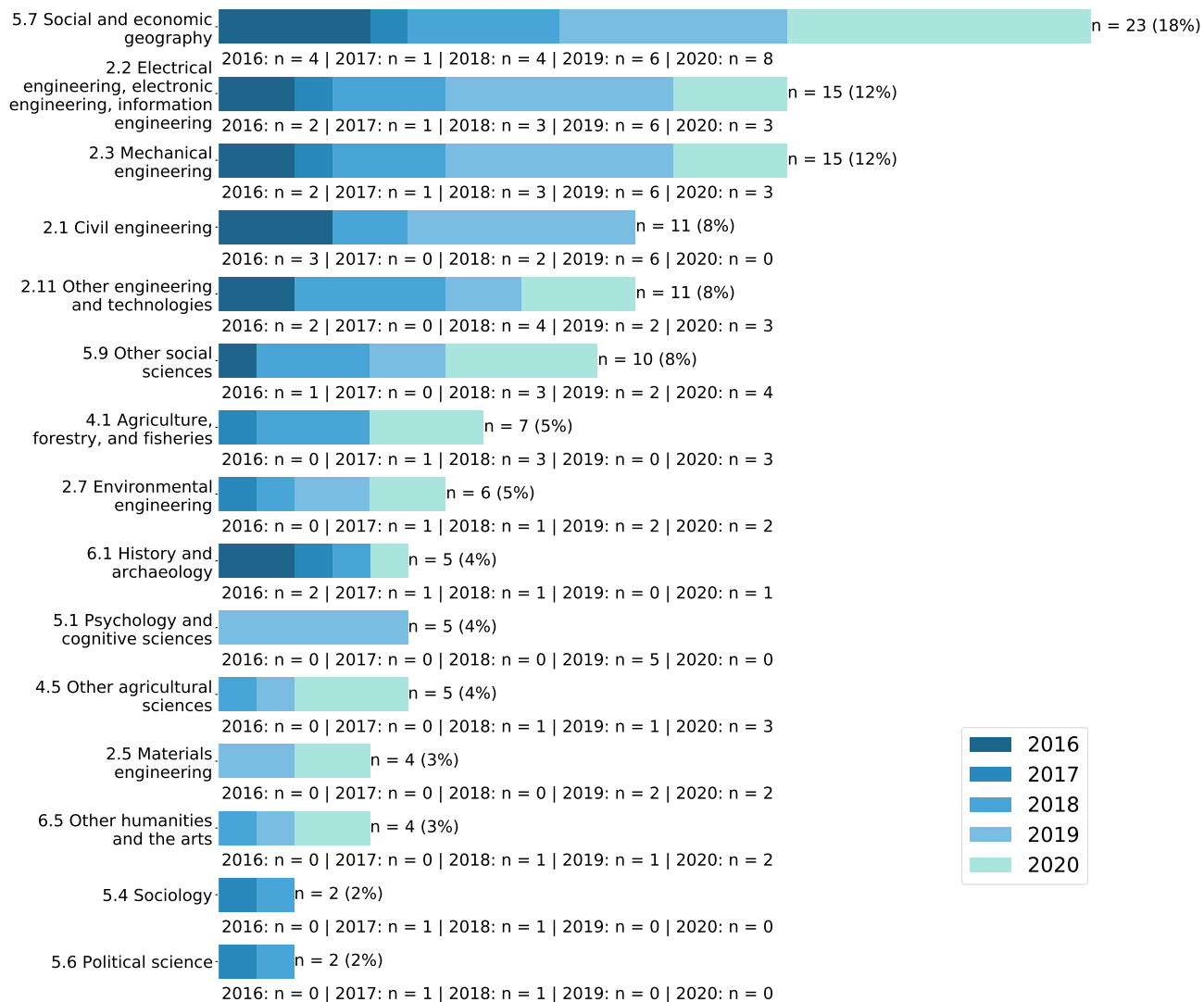
1a) Vývoj počtu výsledků ve sbornících a v časopisech

Centrum dopravního výzkumu, v.v.i. (2016 - 2020, databáze SCOPUS)



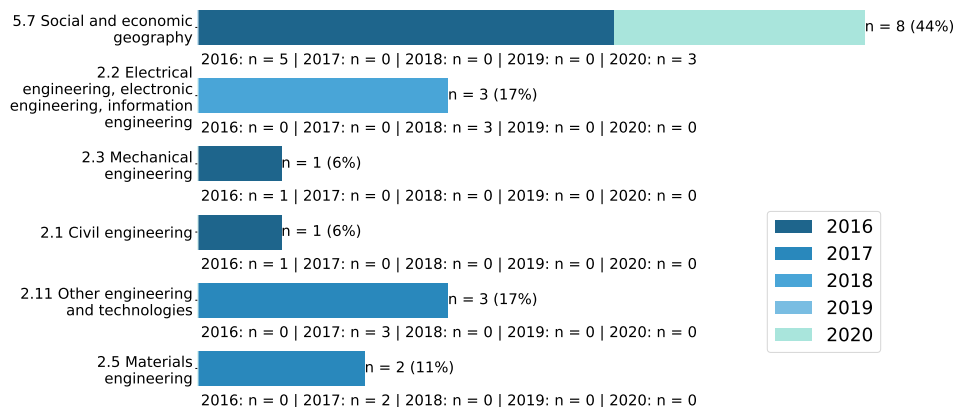
1b) Oborová struktura článků v časopisech

Centrum dopravního výzkumu, v.v.i. (2016 - 2020, databáze SCOPUS)



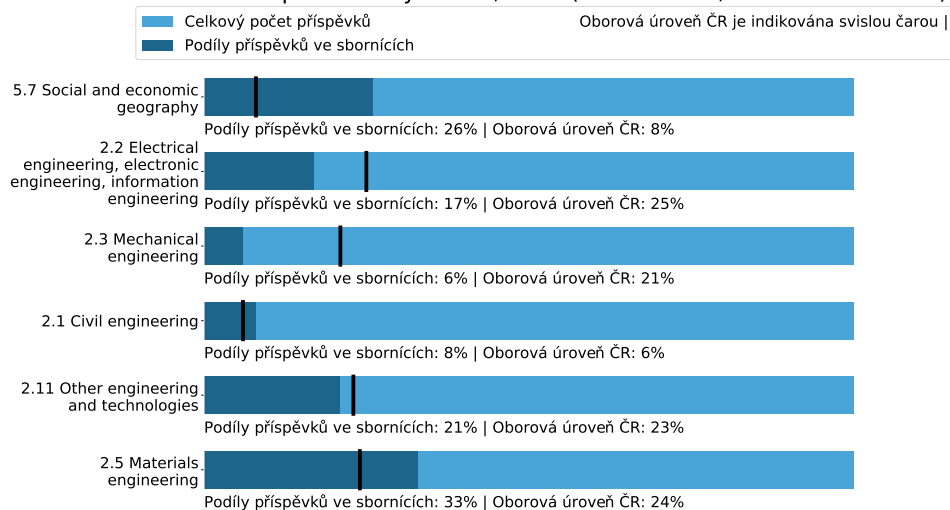
1c) Oborová struktura příspěvků ve sbornících

Centrum dopravního výzkumu, v.v.i. (2016 - 2020, databáze SCOPUS)



1d) Podíly příspěvků ve sbornících na celkovém počtu výsledků ve WoS a srovnání s oborovou úrovní ČR

Centrum dopravního výzkumu, v.v.i. (2016 - 2020, databáze SCOPUS)



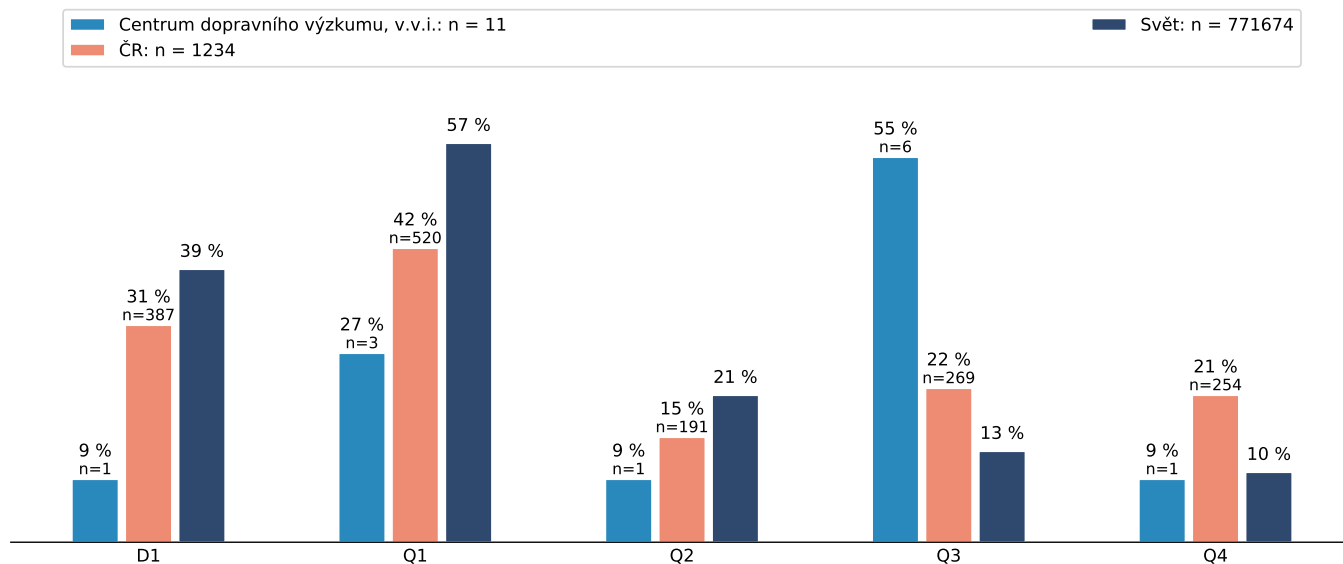
2 Mezinárodní a národní oborové srovnání v pásmech prvního decilu a v kvartilech (roky 2016 - 2020)

Mezinárodní a národní oborové srovnání (2a) je doplněno zobrazením vývoje profilu instituce za poslední sledované roky (2b). Tabulka 2c zobrazuje vlivnost oboru VO na celonárodní úrovni. Minimální počet výsledků výzkumné organizace v oboru pro vykreslení výstupů je 10. Hranice kvartilů a decilu jsou vytvořeny na základě SJR všech periodik patřících do příslušného oboru (FORD). Hranice pásem a hodnoty SJR se vztahují k danému roku vydání. Konkrétní hodnoty hraničních pásem v jednotlivých letech a seznamy oborově příslušných časopisů jsou k dispozici v přílohách oborových zpráv. Souhrn profilů jednotlivých oborů

	Počet výsledků	Decil	Q1	Q2	Q3	Q4
2.1 Civil engineering	11	9%	27%	9%	55%	9%
2.2 Electrical engineering, electronic engineering, information engineering	15	0%	20%	33%	27%	20%
2.3 Mechanical engineering	15	0%	20%	33%	27%	20%
2.11 Other engineering and technologies	11	27%	55%	0%	27%	18%
5.7 Social and economic geography	23	13%	43%	26%	26%	4%
5.9 Other social sciences	10	80%	90%	10%	0%	0%

2a) Mezinárodní a národní oborové srovnání

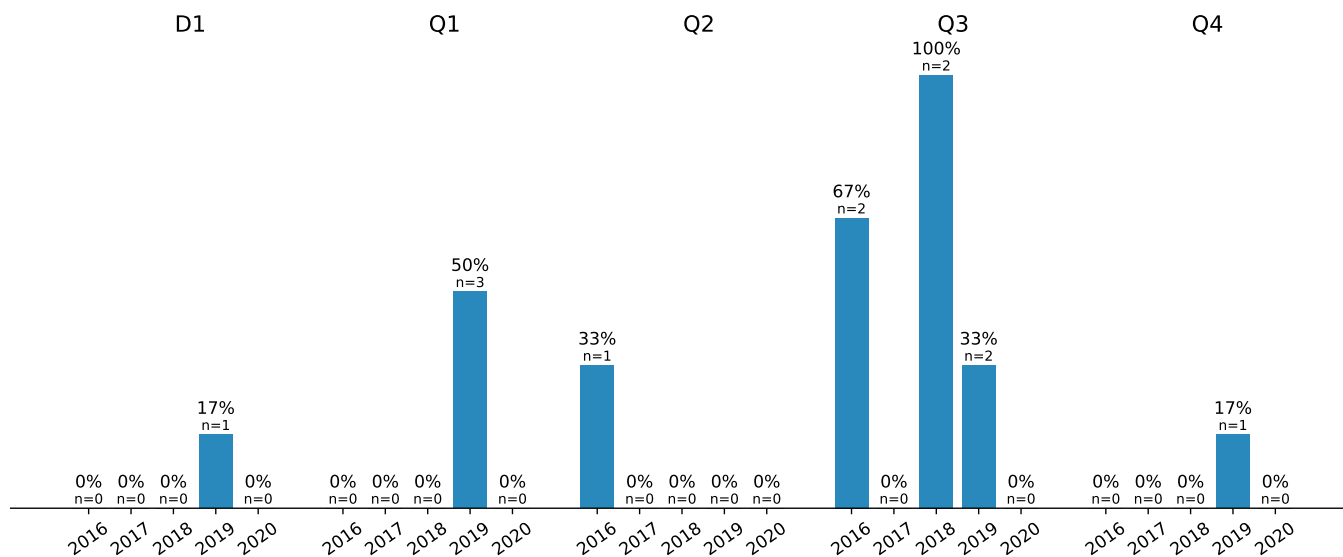
2.1 Civil engineering - Centrum dopravního výzkumu, v.v.i. (2016 - 2020, databáze SCOPUS)



Výsledky bez AIS: n = 0

2b) Profil oboru v jednotlivých letech

2.1 Civil engineering - Centrum dopravního výzkumu, v.v.i. (2016 - 2020, databáze SCOPUS)



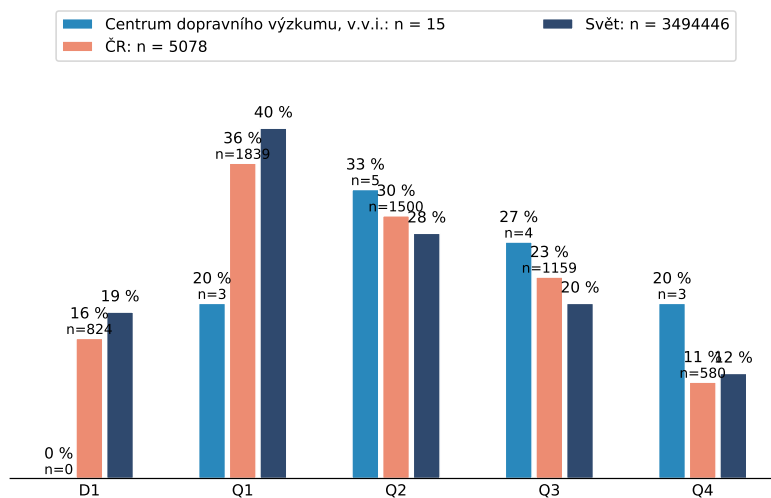
2c) Podíl na objemu produkce ČR

2.1 Civil engineering - Centrum dopravního výzkumu, v.v.i. (2016 - 2020, databáze WoS)

	Decil	Q1	Q2	Q3	Q4	Celkově
Podíl na národní produkci	< 0.5%	1%	1%	2%	< 0.5%	1%
Pořadí mezi institucemi	18	17	11	7	12	19

2a) Mezinárodní a národní oborové srovnání

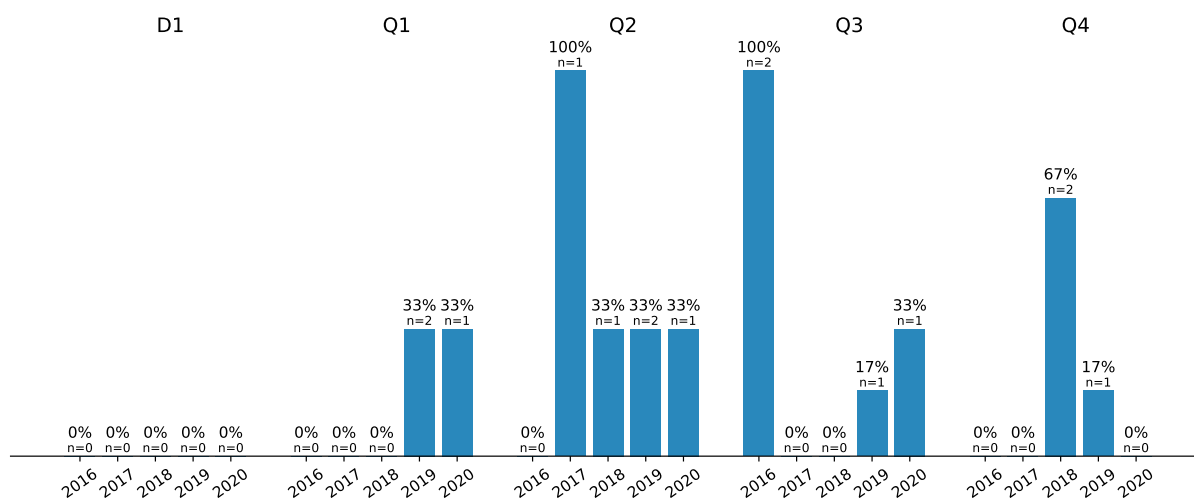
2.2 Electrical engineering, electronic engineering, information engineering - Centrum dopravního výzkumu, v.v.i. (2016 - 2020, databáze SCOPUS)



Výsledky bez AIS: n = 0

2b) Profil oboru v jednotlivých letech

2.2 Electrical engineering, electronic engineering, information engineering - Centrum dopravního výzkumu, v.v.i. (2016 - 2020, databáze SCOPUS)



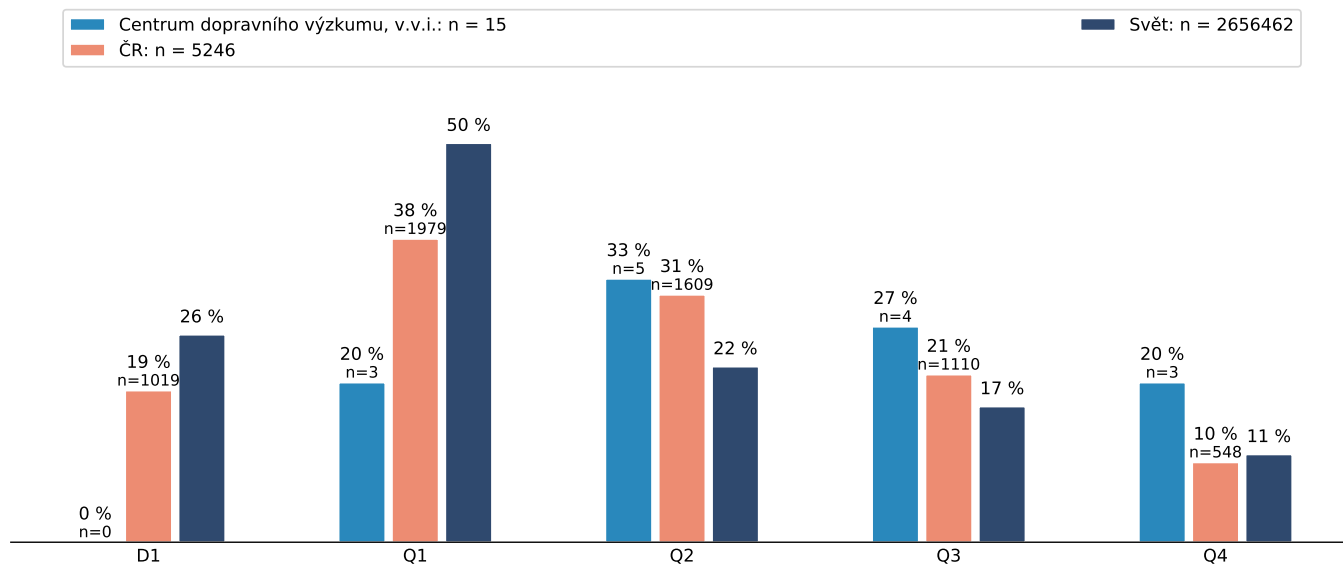
2c) Podíl na objemu produkce ČR

2.2 Electrical engineering, electronic engineering, information engineering - Centrum dopravního výzkumu, v.v.i. (2016 - 2020, databáze WoS)

	Decil	Q1	Q2	Q3	Q4	Celkově
Podíl na národní produkci	0%	< 0.5%	< 0.5%	< 0.5%	1%	< 0.5%
Pořadí mezi institucemi	42	41	38	29	19	39

2a) Mezinárodní a národní oborové srovnání

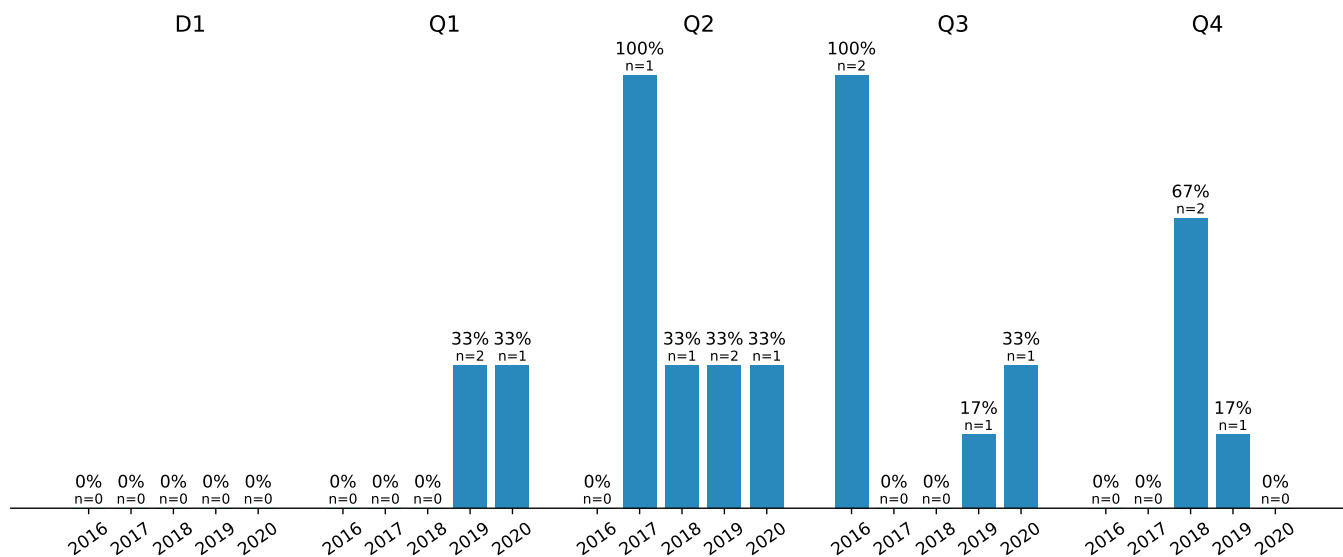
2.3 Mechanical engineering - Centrum dopravního výzkumu, v.v.i. (2016 - 2020, databáze SCOPUS)



Výsledky bez AIS: n = 0

2b) Profil oboru v jednotlivých letech

2.3 Mechanical engineering - Centrum dopravního výzkumu, v.v.i. (2016 - 2020, databáze SCOPUS)



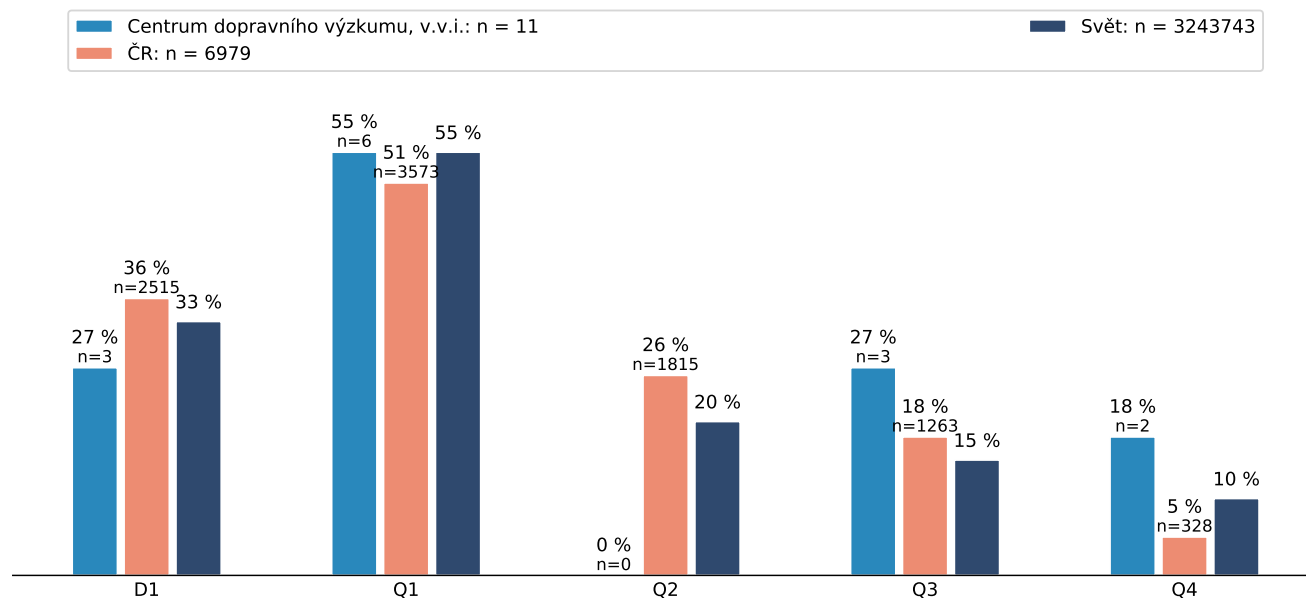
2c) Podíl na objemu produkce ČR

2.3 Mechanical engineering - Centrum dopravního výzkumu, v.v.i. (2016 - 2020, databáze WoS)

	Decil	Q1	Q2	Q3	Q4	Celkově
Podíl na národní produkci	0%	< 0.5%	< 0.5%	< 0.5%	1%	< 0.5%
Pořadí mezi institucemi	43	42	33	29	16	37

2a) Mezinárodní a národní oborové srovnání

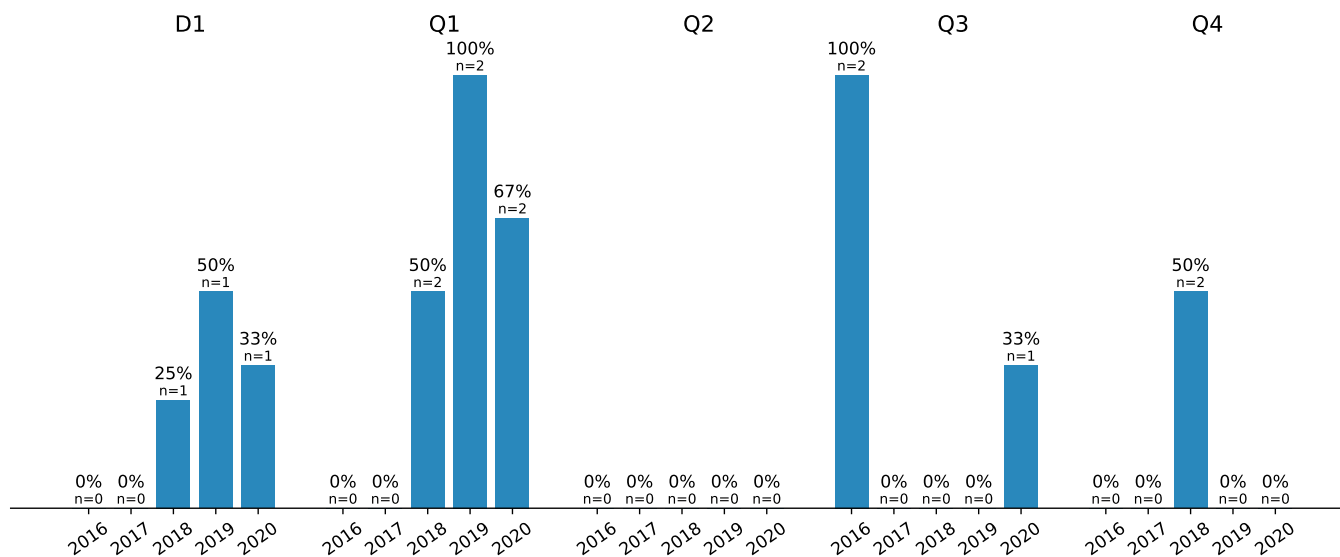
2.11 Other engineering and technologies - Centrum dopravního výzkumu, v.v.i. (2016 - 2020, databáze SCOPUS)



Výsledky bez AIS: n = 0

2b) Profil oboru v jednotlivých letech

2.11 Other engineering and technologies - Centrum dopravního výzkumu, v.v.i. (2016 - 2020, databáze SCOPUS)



2c) Podíl na objemu produkce ČR

2.11 Other engineering and technologies - Centrum dopravního výzkumu, v.v.i. (2016 - 2020, databáze WoS)

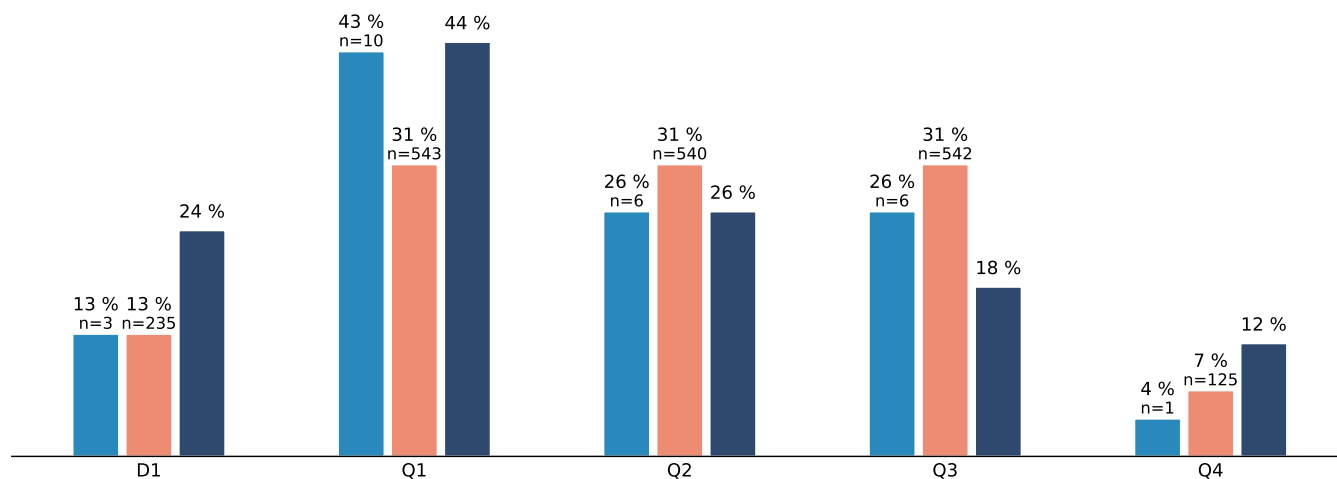
	Decil	Q1	Q2	Q3	Q4	Celkově
Podíl na národní produkci	< 0.5%	< 0.5%	0%	< 0.5%	1%	< 0.5%
Pořadí mezi institucemi	71	73	68	32	15	70

2a) Mezinárodní a národní oborové srovnání

5.7 Social and economic geography - Centrum dopravního výzkumu, v.v.i. (2016 - 2020, databáze SCOPUS)

Centrum dopravního výzkumu, v.v.i.: n = 23
ČR: n = 1750

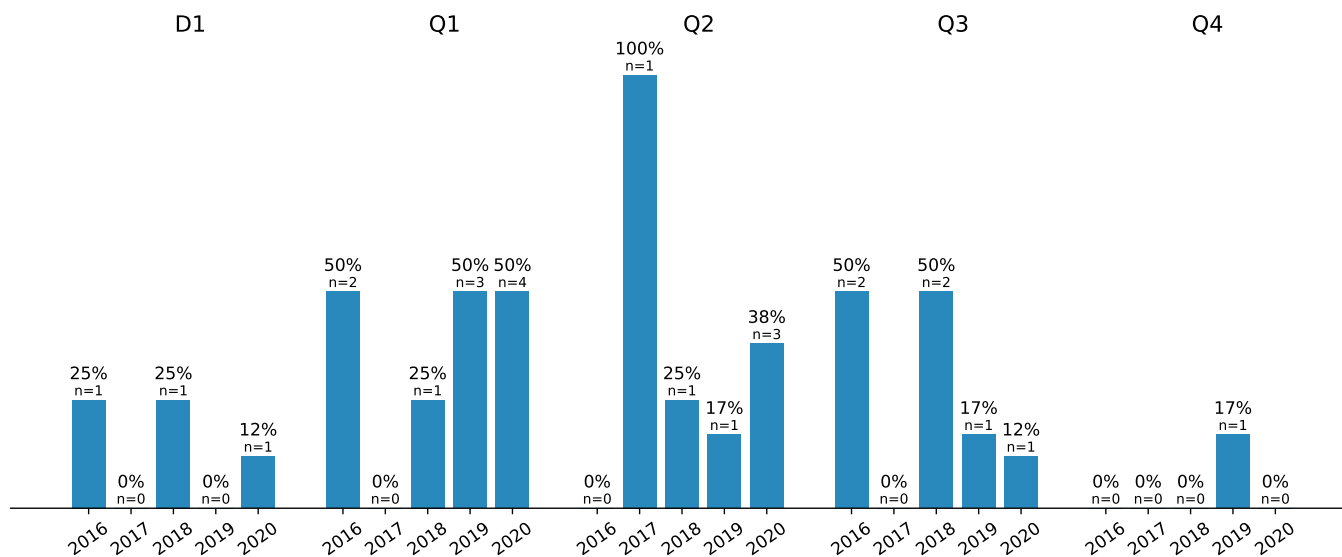
Svět: n = 700925



Výsledky bez AIS: n = 0

2b) Profil oboru v jednotlivých letech

5.7 Social and economic geography - Centrum dopravního výzkumu, v.v.i. (2016 - 2020, databáze SCOPUS)



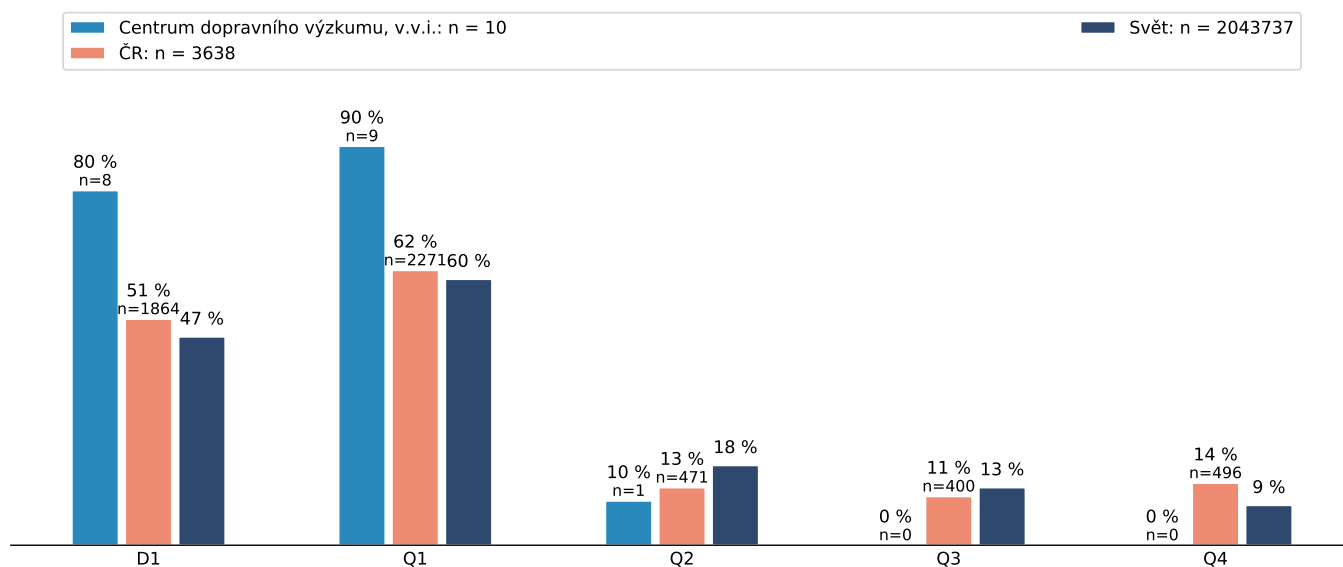
2c) Podíl na objemu produkce ČR

5.7 Social and economic geography - Centrum dopravního výzkumu, v.v.i. (2016 - 2020, databáze WoS)

	Decil	Q1	Q2	Q3	Q4	Celkově
Podíl na národní produkci	1%	2%	1%	1%	1%	1%
Pořadí mezi institucemi	17	16	20	18	15	18

2a) Mezinárodní a národní oborové srovnání

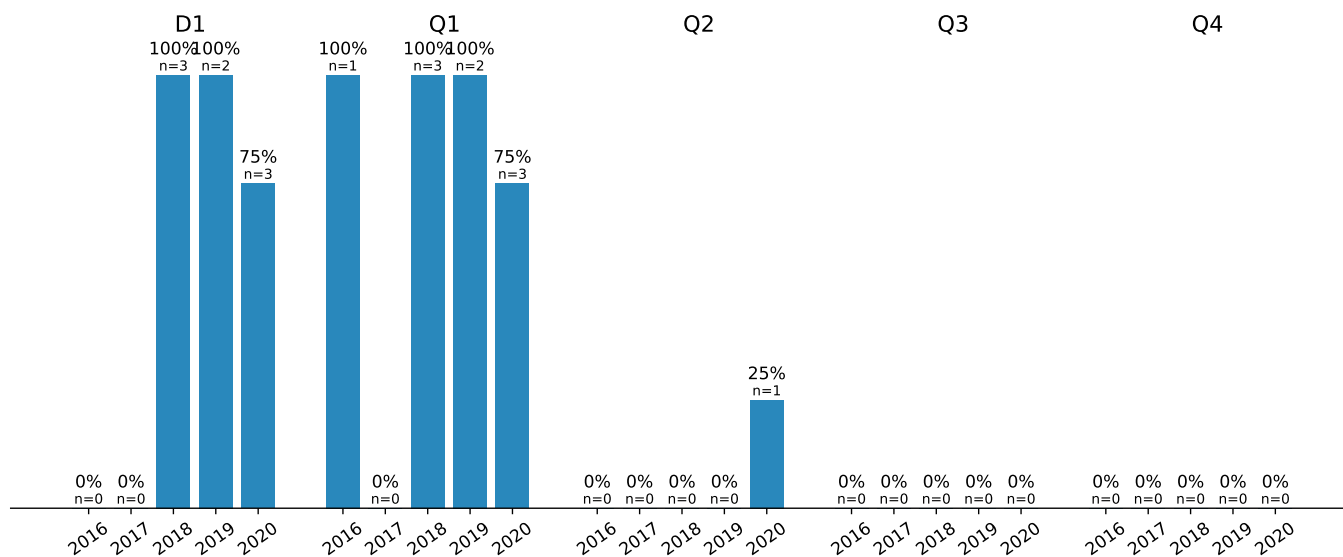
5.9 Other social sciences - Centrum dopravního výzkumu, v.v.i. (2016 - 2020, databáze SCOPUS)



Výsledky bez AIS: n = 0

2b) Profil oboru v jednotlivých letech

5.9 Other social sciences - Centrum dopravního výzkumu, v.v.i. (2016 - 2020, databáze SCOPUS)



2c) Podíl na objemu produkce ČR

5.9 Other social sciences - Centrum dopravního výzkumu, v.v.i. (2016 - 2020, databáze WoS)

	Decil	Q1	Q2	Q3	Q4	Celkově
Podíl na národní produkci	< 0.5%	< 0.5%	< 0.5%	0%	0%	< 0.5%
Pořadí mezi institucemi	54	56	31	34	26	63

Příloha 1

Seznam analyzovaných článků v časopisech seřazených podle maximálního dosaženého pásma. Pokud výsledek patří do více oborů, je v seznamu uveden pro každý obor zvlášť. V takovém případě se úroveň dosaženého pásma může lišit a sloupec s maximálním pásmem přebírá nejvyšší hodnotu.

Příloha 2

Seznam příspěvků ve sbornících.

Příloha 3

Identifikované nepropojené záznamy v RIV.